

EFICIÈNCIA I DIVERSIFICACIÓ ENERGÈTICA EN EL SECTOR DEL TAXI

Gestió Administrativa

IIISME PÚBLIC (ÀREA METROPOLITANA DE BARCELONA)

MUNICIPIS METROPOLITANS AMB 3 MILIONS D'HABITANTS APROX. (PREVISIÓ AMPLIACIÓ DE MUNICIPIS)

ADMINISTRATIVA DEL SERVEI (TRANSMISSIÓ L·LICÈNCIES, RÈGIM SANCIONARI I AUTORITZACIONS VEHICLES...). NO GESTIÓ DIRECTA DEL SERVEI

PROPIETARIS DELS VEHICLES

TOR. Professionals Autònoms

L·LICÈNCIES (8.000 CIRCULANT EN DIES LABORABLES I 4.000 EN CAPS DE SETMANA)

PROFESSIONALS AUTÒNOMS (L·LICÈNCIES INDIVIDUALS, POQUES L·LICÈNCIES EMESSES PER UN MATRI·LICULAT D'UNA MATEIXA EMPRESA)

EL VEHIC·LE: Servei del taxi + Particular

COM·POSICI·O DE LA FLOTA: En el 2007 el 99% de la flota utilitzava GASOIL

VEI. Gestió Indirecta

VEI: Diversitat emissores (27 en l'AMB). 33% d'associats

**Àrea de Mobilitat i Sostenibilitat
2006**

EFICIÈNCIA

DIVERSIFICACI

**→ FOMENTAR LES
BONES
PRÀCTIQUES PER
A REDUIR EL
CONSUM DE
CARBURANTS**

**→ SUBSTITUCIÓ
PROGRESSIVA
DELS
COMBUSTIBLES
TRADICIONALS
PER ENERGIES
TECNOLOGIQUES**

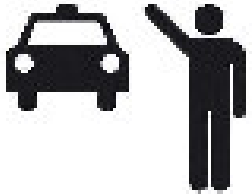


No sostenible

MOBILITAT I SOSTENIBILITAT



Sostenible



BONES PRÀCTIQUES
NOVES TECNOLOGIES



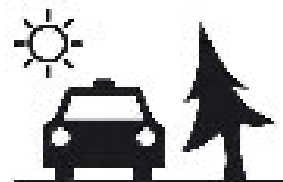
OPTIMIZAR EL CONTACTE ENTRE OFERTA I DEMANDA:

- Incrementant l'ús de les **PARADES DE TAXI**
- Incrementant l'ús del **SERVEI DE RADIO EMISSORES** (tant per part d'usuaris com de taxistes)
- Utilitzant les **NOVES TECNOLOGIES** per a la gestió de flotes (GPS-SMS)

REDUIR EL CONSUM AMB LA PRÀCTICA D'UNA CONDUCCIÓ EFICIENT



VEHÍCLES EFICIENTS
COMBUSTIBLES ALTERNATIUS



FACTUACIÓ

INFORMACIÓ

Tríptic Informatiu

Revista/Web Taxi

Actes i Jornades

Difusió altres Adm.

FACILITACIÓ

Cursos Conducció Eficient

Subvencions ICAEN

Bonificacions IVTM

Bonificacions Fabricants

Convenis REPSOL-Gas

ACCIÓ

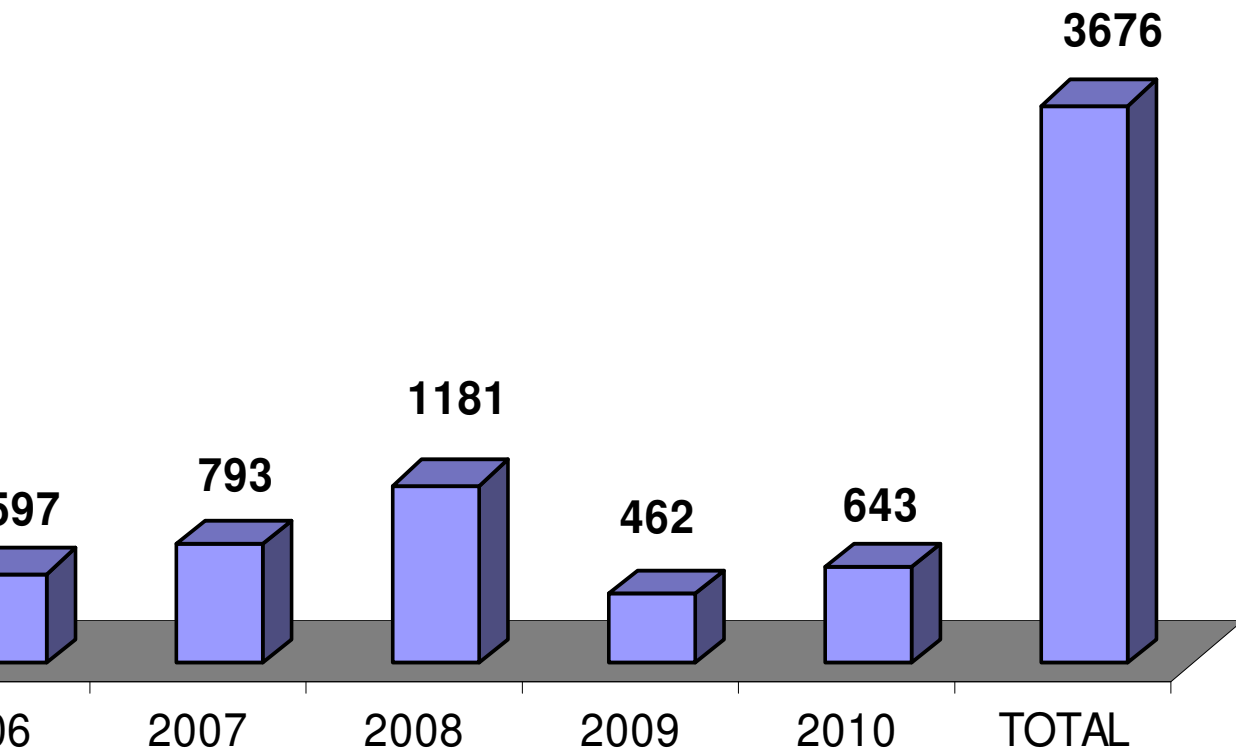
Renovació de

Introducció
Biodièsel

Autorització V

GLP

HÍBRIDS



PROFESSIONALS QUE HAN REALITZAT CURS (TOTAL):

3.676

PROFESSIONALS QUE HAN REALITZAT CURS (ACTUALMENT EN ACTIU):

2.335

ESTALVI MITJÀ CONDUCCIÓ EFICIENT: 15 – 20%

CONSUM MITJÀ DE COMBUSTIBLE: 3.268 L (37.647,28 Km // 8,68 l/100 km)

ESTALVI ANUAL

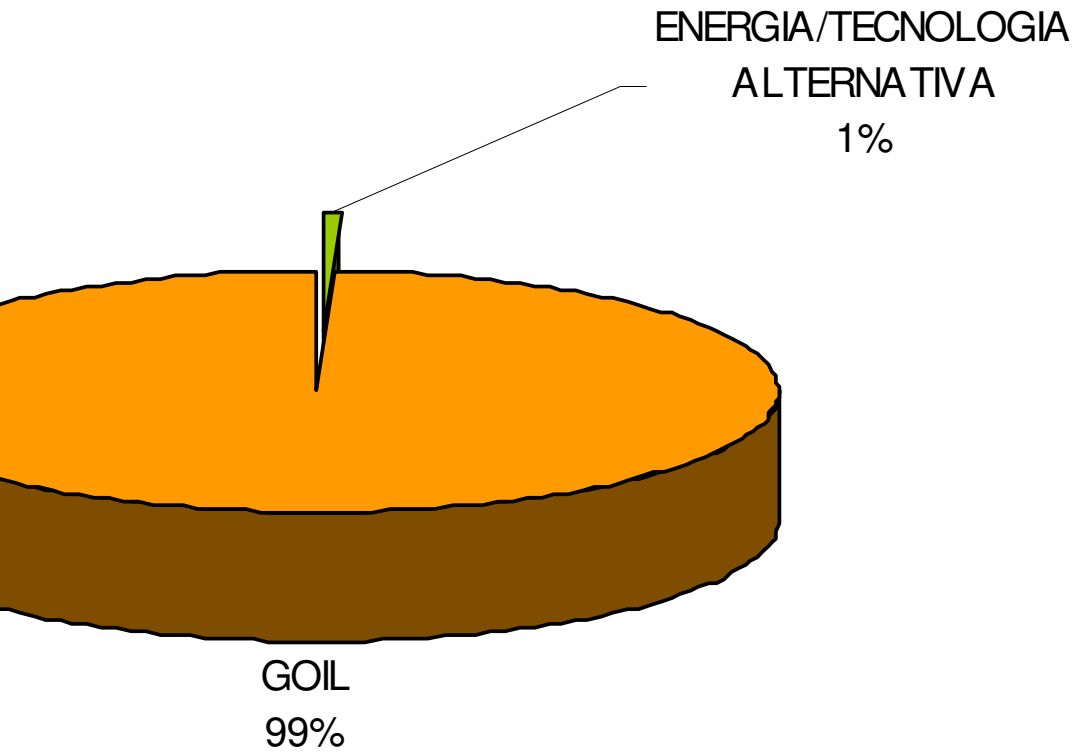
653,6 l x 2335 = 1.526.156 l

Edat	Quantitat	%	
-5 anys	6684	64,1%	(E IV - V)
5-7 anys	1925	18,5%	(E IV – III)
7-10 anys	1456	14,0%	(E III)
+10 anys	367	3,5%	(E I - II / Conv.)

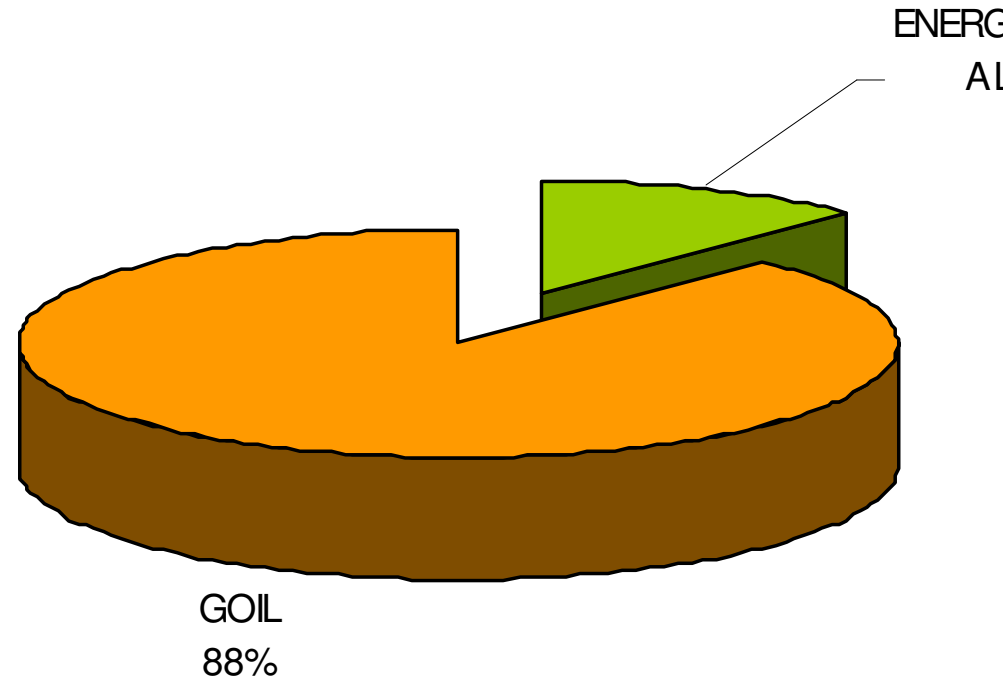
MITJANA EDAT FLOTA:

4 ANYS i 3 mesos

ANY 2006

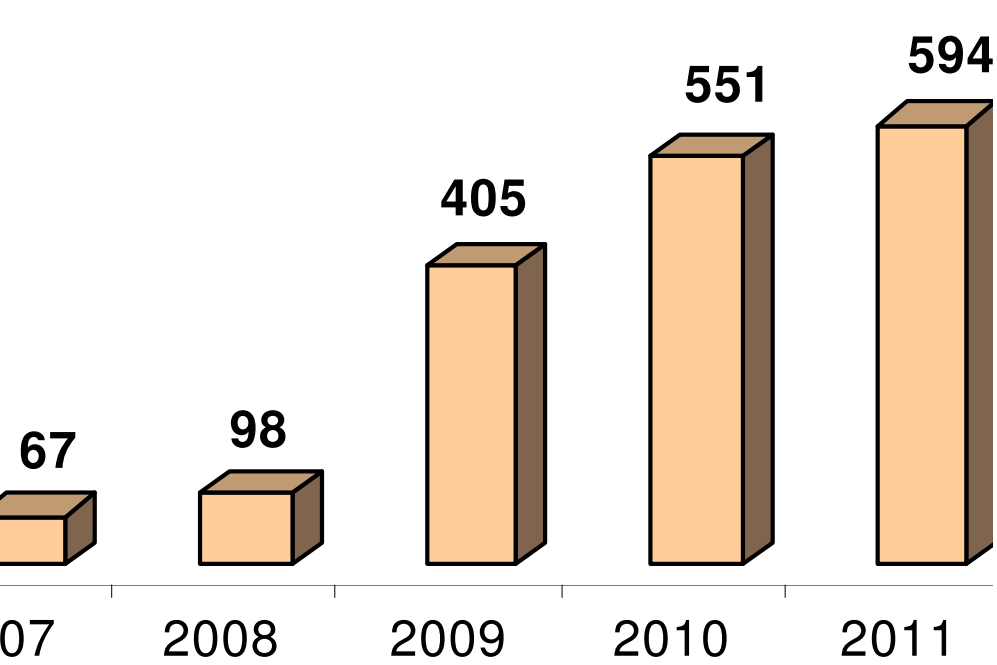


ANY 2011

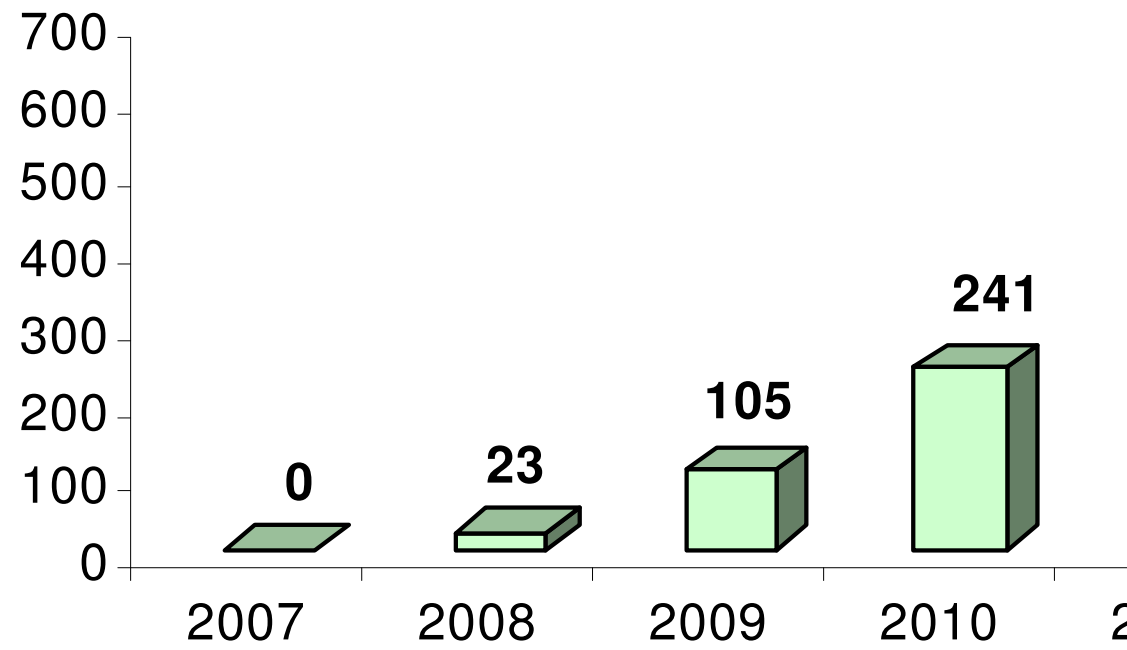


	ENERGIA/TECNOL. ALTERNATIVA	GOIL
2006	67	10315
2011	1273	9159

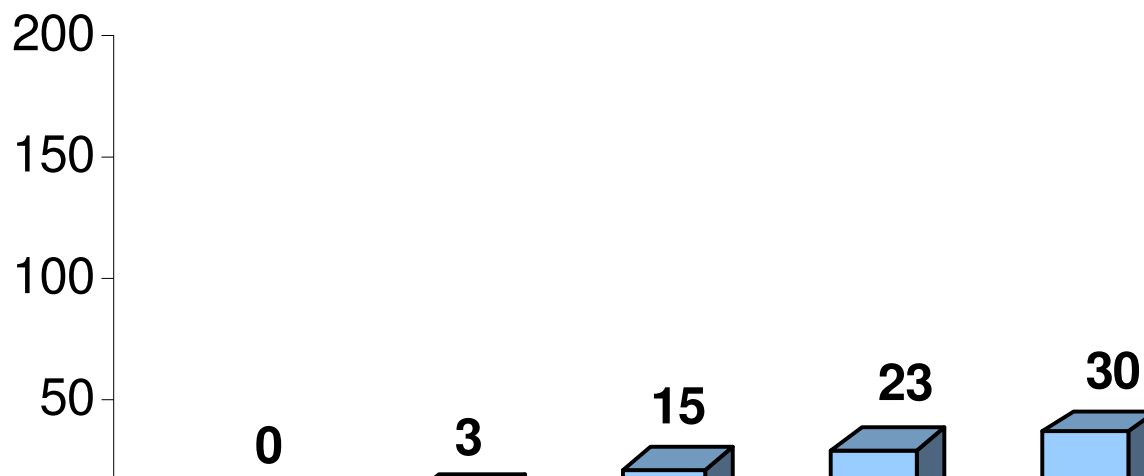
GLP



HÍBRIDS



GAS NATURAL



ACTUACIONS REALITZADES

itat de coordinació i de treball en xarxa

ió de l'ambientalització amb l'economia del sector

**ància de les accions informatives i facilitadores prèvies a mes
pliquin obligatorietat.**

**al diversificació energètica està relacionada amb l'evolució
e dels nous combustibles i tecnologies (comercial, econòmic
a) i els ajuts atorgats**

**donant una tendència progressiva al canvi per als
stibles.**

ACTUACIONS FUTURES

**en compte evolucions tècniques i comercials i regulac
ambientals**

GRÀCIES PER LA SEVA ATENCIÓ

MIGUEL ANGEL MARTÍN LÓPEZ
INSTITUT METROPOLITÀ DEL TAXI
C/ 62, núm. 18 Edif. B (08040 Barceloneta)



Institut Metropolità
del Taxi

TL. 932235151
mmartin@amb.cat